

外来診療予定表

平成27年7月更新

医療法人SHIODA塩田記念病院広報誌



塩田記念病院だより

Vol.24 2015年7月号

医療法人SHIODA塩田記念病院 総務課発行 ホームページ: <http://www.s-fmc.jp>
〒297-0203 千葉県長生郡長柄町国府里550-1 Tel:0475-35-0099 Fax:0475-35-0098

病気の豆知識～高齢者の救急～

高齢者の救急の問題は、その訴えに特徴がないことです。成人では痛みの部位や強さが診断の手掛かりとなりますが、高齢者は「調子が悪い・力が入らない・元気がない」など、漠然とした訴えが多く、診断が難しいことが多いです。これらの症状は時として脳血管障害や心疾患の恐れがあるので注意を要します。

85歳以上では胸痛を伴う心筋梗塞の発生率は約50%しかなく、呼吸困難や失神・脱力・めまいなどを訴えることが多いです。

腹膜炎などは、吐き気を症状とし腹膜刺激症状のないこともあり、血液検査でも白血球数の典型的な増加を示さないこともあり、診断が遅れ敗血症になることもあります。

高齢者の半数以上が「動脈硬化・高血圧・糖尿病・骨粗鬆症・癌」など、3疾患以上の慢性疾患を合併しています。また、平均4種類以上の薬物を服用しており、内臓の薬物代謝機能が低下するため副作用の発症率は30%以上になります。認知症の為に退院が遅れることが多く判断が難しい場合もあります。

高齢者に多い一般的な疾患としては、

- 【中枢神経系】慢性硬膜下血腫などの脳血管疾患・老人性認知症
- 【脊椎・脊髄疾患】変形性脊椎症
- 【呼吸器系】誤嚥性肺炎・窒息・慢性呼吸不全の急性増悪
- 【循環器系】狭心症・急性心筋梗塞・不安定狭心症・脱水症
- 【消化器系】大腿ヘルニア・閉鎖孔ヘルニア
- 【泌尿器系】前立腺肥大
- 【筋骨格系】褥瘡
- 【外傷】大腿骨頸部骨折
- 【全般】悪性腫瘍



救急科 部長
にのみや のりふみ
二宮 宣文

などがあり、当院では脳血管疾患、脊椎・脊髄疾患、循環器疾患、泌尿器疾患、外傷などが対応可能です。症状にお悩みの方や、ご不安のある方は、当院にご相談ください。

病院からのお知らせ

■新たに医師が着任しました。お気軽にご相談ください。

総合診療部 君塚 五郎 医師 【診療日】毎週火・水曜日
長島 英一 医師 【診療日】毎週月曜日 午前

■整形外科 金子 慎二郎 医師の診療日が変更となりました。

【診療日】第3金曜日 午後・第5土曜日
※金曜日 午後の診療は予約制となります。
診療希望の際は、予約センター (Tel0475-35-0002) までお問い合わせください。

■耳鼻咽喉科 スミス 馨子 医師の7月の診療日は第2・4木曜日のみとなります。

■総合診療部 中野 博司 医師が7月をもって当院を退職します。患者様にはご迷惑をお掛けしますが、よろしくお願いいたします。



診療科		月	火	水	木	金	土	
総合診療部 内科・外科 内視鏡 等	午前	※塩田総院長	※住吉	※村中 初診受付16:00まで	二宮部長	※佐久間	小菅	
	午後	—	※住吉 (予約制)		—	—	※白銀	—
	午前	小菅	※中野 (内科・糖尿病外来)	外松 (予約制 再診のみ)	外松	※正木 初診受付16:00まで	※大木 第2.4 (内科・肝臓内科)	
	午後	—		—	—		—	—
	午前	※長島	※君塚 初診受付16:00まで	※君塚 初診受付16:00まで	—	—	—	—
	午後	—			—	—	—	—
脳神経外科	午前	※足立 初診受付16:00まで	青柳副院長	小幡	—	青柳副院長	小幡 第1,3,5 青柳副院長 第2,4	
	午後			小幡 (予約制)	—	青柳副院長 【髄膜腫・ 神経鞘腫外来】	—	
整形外科	午前	塩田副院長	石井	塩田副院長	塩田副院長	石井 塩田副院長 第1,3,5	石井 塩田副院長 第1,3	
	午後	—		石井		塩田副院長 第1,3,5 (脊椎・脊髄外科外来) 石井 第4	—	
	午前	—	—	—	—	※吉峰 第2.4	※山田 第1.3 ※蔵本 第2.4 ※金子 第5	
	午後	—	—	—	—	※金子(予約制)第3 ※吉峰 第2.4 初診受付16:00まで	—	
循環器内科	午前	中津センター長	大橋	森口	高木 【中津センター長 第3,5(予約制)】	中津センター長	交代制	
	午後	高木	交代制		森口	大橋	—	
婦人科	午前	遠藤院長	遠藤院長	—	遠藤院長	—	遠藤院長	
	午後		遠藤院長 第2,4,5			—	—	
ペインクリニック	午前	—	—	—	—	—	—	
	午後	—	中村部長	—	—	—	—	
サイバーナイフ 外来	午前	—	—	—	※宇野 初診受付16:00まで	—	—	
脳神経内科	午前	—	—	※太田 第1,3,5	※西山 (予約制)	—	—	
	午後	—	—	※太田 第1,3,5(予約制)		—	—	
耳鼻咽喉科	午前	※小谷 初診受付16:00まで	—	—	※スミス 第2.4 初診受付16:00まで	—	交代制 第1,3,4,5	
	午後		—	—		交代制 第2,4,5 初診受付16:00まで	—	
泌尿器科	午前	—	—	—	※飯ヶ谷 初診受付16:00まで	—	—	
	午後	—	—	—		—	—	

※印は非常勤医師です。◎赤字は変更となった診療です。◎診療予定は変更となる場合があります。予約外で来院される場合は電話にてご確認ください。

◎休診・代診等のご案内は『お知らせコーナー』や『ホームページ』にてご確認ください。◎保険証は毎月確認させていただきますのでお持ちください。

受付時間: (月～金) 8:30～11:30/13:30～16:30 (土) 8:30～11:30

予約専用ダイヤル: 0475-35-0002 (月～金) 8:30～17:00

サイバーナイフ専用ダイヤル: 0475-35-0109 (月～金) 8:30～17:00

地域医療連携室のお仕事

2回目の今回は、地域医療連携室で働くMSWの業務について紹介させていただきます。

MSW (Medical Social Worker) とは、保健医療機関において社会福祉の立場から患者やその家族の方々の抱える経済的・心理的・社会的問題の解決、調整を援助し、社会復帰の促進を図る業務を行うとあります。

具体的には、

1. 療養中の心理的・社会的問題の解決、調整援助
2. 退院援助
3. 社会復帰援助
4. 受診・受療援助
5. 経済的問題の解決、調整援助
6. 地域活動

を行います。【厚生労働省「医療ソーシャルワーカー業務指針」より】



地域医療連携室 相談員 佐藤 慎悟

当院地域医療連携室では、患者様・ご家族の事情や悩み、ご要望等が個別の物である事を留意し、上記援助を行っております。ご相談内容や状況に応じ、医師・他職種スタッフ・保健医療福祉機関と連携し援助させて頂く場合もあります。ご病気等で生じる生活、経済的な悩み等ございましたら遠慮なく、相談援助を求めて下さい。

栄養士のひとりごと・・・

梅雨空が続きますが、夏を感じさせる食材が店頭をにぎわせます。

今回は食材のお話から少し離れ、食品表示についてお話しします。平成27年4月1日に食品表示法が施行されました。

エネルギー等の栄養表示が義務化され、いままでナトリウムと表示させていたものが「食塩相当量」に変更になり、減塩を気にする消費者にとってわかりやすい表示となりました。

表示の方法としては二通りあり、「食塩相当量」または、「ナトリウム量（食塩相当量）」と表示されます。二通りの表示には基準がありますが、消費者の目には食塩相当量が示されることになりました。

動脈硬化・高血圧予防 等の減塩目標は一日当たり6gです。表示を確認しながら上手に減塩をしていただきたいです。

参考までにナトリウム量から食塩量の換算の計算式は下記の通りです。

$$\text{ナトリウム量 (g)} \times 2.54 = \text{食塩相当量 (g)} * \text{何グラム当たりの量なのか注意}$$

この他に「機能性表示食品制度」もスタートしています。

表示については国の保証ではないことに注意してください。機能性を理解し、上手に摂ることが大切ですが、摂取により疾病が治癒するものではないことの理解が必要です。

偏ることなくさまざまな食材を摂取することが健康を保つ一番大切なことです。

次回もお楽しみに。

管理栄養士 戸矢 静華

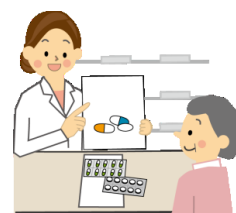
いきいき教室のお知らせ

現在、「認知症」について開催中です。事前申込は不要です。興味のある方はお気軽に参加ください。

7月22日(水) 薬剤師 元吉 喜信 「認知症はクスリで治療できるの？」
医療相談員 佐藤 慎悟 「知っておこう、社会資源」

8月26日(水) 理学療法士 松原 亮太・中川 薫 「認知症体操」

【時間】14:30より(1時間程度を予定) 【会場】塩田記念病院 2階カフェスペース
【問い合わせ先】0475-35-0099(代表) 栄養科 戸矢 まで



塩田記念病院レポート

医療公開講座「女性の健康を考える」開催しました

5月29日(土) 当院1階ロビーにて、医療公開講座を開催いたしました。

今回は、婦人科 遠藤 信夫 院長による骨盤臓器脱についての講演、リハビリテーション科 石渡 正浩 理学療法士による自宅でもできる骨盤体操の紹介、栄養科 戸矢 静華 管理栄養士による「あぶら」についての講演を行いました。

会場には、60名以上の方々に参加いただき、「症例の説明がよかった」「骨盤臓器脱という病気自体知らなかった。勉強になります」「実技指導説明はとてもよかった」など、大変好評をいただきました。

参加いただきありがとうございました。次回の医療公開講座もお楽しみに。



婦人科 遠藤信夫 院長



石渡正浩 理学療法士



戸矢静華 管理栄養士

次回の医療公開講座は・・・

平成23年に起きた「東日本大震災」により、注目がさらに高まった「災害医療」。次回の公開講座では、今年4月に着任しました、救急救命医療の第一人者として活躍している、二宮 宣文 医師による講演を開催予定です。

合わせて、当院で行っている検査について臨床検査技師による講演も行います。皆様、お気軽にご参加ください。

救急科部長 ^{にのみや} 二宮 ^{のりふみ} 宣文 「災害救急医療について」

検査科 ^{のた} 野田 ^{なお} 直 「院内で行っている、今話題の検査について」を予定しております。

【日時】平成27年8月29日(土) 開演15:00(受付開始:14:30)

【会場】塩田記念病院 1階ロビー

【申込・問い合わせ】0475-35-0031(月~土 9:00~17:00 ※日曜・祝日を除く)

※申込は7月6日(月)からとなります。申込をお待ちしております。

参加無料
申込制

高校生1日看護体験を行いました

6月12日(金) 地域の高校生が当院で1日看護体験を行いました。

参加した高校生は当院のナース服を着用し、手術室などの院内見学や、看護師と一緒に患者様の対応を行うなど、普段病院に行くだけでは分からないことを体験しました。

参加した高校生からは、「実際に体験することで厳しさを知ることができた」「患者様からありがとうと言われてとても嬉しかった」「看護師になってたくさんの人を助けたい」など、たくさんの感想をいただきました。参加していただいた高校生の皆さん、どうもありがとうございました。

