

外来診療予定表(10月)

診療科	月	火	水	木	金	土	
総合診療部 内科・外科 内視鏡等	午前	塩田総院長 (外科)	大野(外科)	大野(外科)	—	佐久間(外科)	丸田(内科) 第1.3 帝京大(内科) 第2.4 ※午後休診※
	午後	—	吉村(内科) 初診受付16:00まで		吉村(内科) 初診受付16:00まで	伏見(外科) 初診受付16:00まで	—
	午前	—	青木(外科) 第1.2.4.5 (予約制)	大橋内科部長 〔糖尿病教育入院〕 外来 (予約制)(要紹介状)	—	—	大木 (肝臓内科・内科) 第1.4
	午後	高柳 (糖尿病外来) 初診受付16:00まで	青木(外科) 第1.2.4.5 受付16:00まで	由井(糖尿病外来) 第1.2.3.5 初診受付16:00まで	—	—	—
脳神経外科	午前	足立	—	石和田	青柳院長	青柳院長	石和田 第1.3 青柳院長 第2.4
	午後	阿部 足立 初診受付16:00まで	—	石和田 (予約制)		〔青柳院長 髄膜腫・ 神経鞘腫外来〕	—
整形外科	午前	塩田副院長	石井	塩田副院長	塩田副院長	塩田副院長 第1.3 石井 第1.2.4	塩田副院長 第2.4 石井 第1.3.4
	午後	—		石井		塩田副院長 第3 (脊椎・脊髄外科外来) 石井 第1.2.4	—
	午前	—	大久保 第1.2.3 遠田 第1.2.3.5	—	立岩 第1 ★大見 第3	金城	山田 第3 蔵本 第2.4
	午後	—	大久保 第2 遠田 第1.2.3.5 初診受付16:00まで	—	—	金城 第1 初診受付16:00まで 金子 第3(予約制)	—
循環器内科	午前	中津センター長	大橋	増田	高木 第1.2.4 増田 第3	中津センター長 第1.2.4	大橋 第1 中津センター長 第2 増田 第3 高木 第4 ※午後休診※
	午後	高木 (予約制)	—	—	—	大橋 第1.2.3 (予約制)	—
	午前	※予約なしの患者さまは、担当医師が変更になる場合があります。					水上(不整脈外来) 第1 ★小川(不整脈外来) 第2.3.4
婦人科	午前	遠藤名誉院長	遠藤名誉院長	—	遠藤名誉院長 第1.2.4	千葉大(交代制)	遠藤名誉院長
	午後		—	遠藤名誉院長 診療14:30から	—	—	—
サイバーナイフ 外来	午前	—	—	—	宇野 第1.3	—	—
午後	—	—	—	—	—	—	—
脳神経内科	午前	—	—	平田	—	—	—
	午後	—	—	—	—	—	—
耳鼻咽喉科	午前	—	小谷 初診受付16:00まで	—	★スミス 第1.3	—ノ瀬 初診受付16:00まで	帝京大(交代制)
	午後	—		—	★スミス 第1.3 原田 第2.4 初診受付16:00まで		—
泌尿器科	午前	柴崎 初診受付16:00まで	—	—	天河 第1.2.4 初診受付16:00まで	—	—
	午後		—	—	—	—	—
皮膚科	午前	—	—	—	—	—	—
	午後	—	河原 受付14:30から	—	—	—	—

★印は女性の医師です。◎赤字は変更となった診療です。◎診療予定は変更となる場合があります。院内『お知らせコーナー』や『ホームページ』または、電話にてご確認ください。◎当日、急休診になる場合がありますので、ご了承ください。◎保険証は毎月確認させていただきますのでお持ちください。

受付時間:(月~金)8:30~11:30/13:30~16:30 (土)8:30~11:30

予約専用ダイヤル:0475-35-0002 (月~金)8:30~17:00

※お電話をおかけの際、診察券をお持ちの方はお手元にご用意ください。



塩田記念病院だより

Vol.63 2018年10月号

医療法人SHIODA塩田記念病院 総務課発行 ホームページ: <http://www.s-fmc.jp>
〒297-0203 千葉県長生郡長柄町国府里550-1 Tel:0475-35-0099 Fax:0475-35-0098

病気の豆知識~危険な後頸部痛一椎骨動脈解離~

頭痛の原因は多岐に渡りますが、多くの場合は命に関わることはありません。しかし、中には生命の危険を引き起こしうる病気があり、その一つに椎骨動脈解離という病気があります。

椎骨動脈とは、頭の中へ栄養を送る重要な動脈の一つで、主に脳幹や小脳といった頭の後ろ側の領域へ血液を供給しております。椎骨動脈解離とは、この椎骨動脈の壁が何らかの原因で裂けてしまうことにより突然発症する病気です。車をバックさせる時に後ろを見たり、全体の施術中など、物理的な負荷が首にかかった際に生じることが知られており、主な症状としては、後頭部~うなじにかけてズキズキと脈打つような痛みが生じます。

頭痛だけが症状の場合もありますが、椎骨動脈解離が生じると動脈の内腔が狭くなるため、脳幹や小脳に脳梗塞を起こしたり、あるいは裂けた動脈の壁が膨らんで動脈瘤を形成し、くも膜下出血を生じることもあります。こうした場合には生命に危険を及ぼすこともあり、特にくも膜下出血を起こした場合には、緊急で治療をする必要があります。

診断にはMRI検査が有用であり、治療は開頭手術のほか、近年は血管内治療というカテーテルを用いた方法も広まってきており、当院ではいずれの治療も施行可能です。

気になる症状がみられた際には、お早めに受診していただければと思います。



脳神経外科 医師
阿部 大数

病院からのお知らせ

■総合診療部よりお知らせ

毎週木曜日 鈴木医師の外来診療を、9月末をもって終了とさせていただきます。また、毎週金曜日 渡部医師の外来診療を、10月よりしばらくの間お休みとさせていただきます。

再開の時期につきましては、決まり次第、塩田記念病院だより、院内掲示、ホームページにてお知らせいたします。

患者さまにはご迷惑をおかけしますが、ご理解ご了承の程、よろしくお願い申し上げます。



各お知らせの最新情報について

塩田記念病院だよりに掲載している診療予定や医師の着任等の情報は、発行時点での情報になります。

最新情報につきましては、1階正面玄関・2階カフェスペースにありますお知らせコーナー、またはホームページのお知らせ一覧(塩田記念病院で検索またはQRコードからアクセス)よりご確認くださいませよう、お願いいたします。



ホームページ
お知らせ一覧
へのQRコード

栄養士のひとりごと

銀杏の葉も秋の日差しに黄金色に輝く季節となりました。皆様いかがお過ごしでしょうか。菊花薫るころ、そんな菊をお茶として楽しむ、今回は菊花茶（きっかちゃ）のお話です。中国では古来より生薬として利用されており、菊の花を乾燥させたものです。日常では花茶として親しまれてきた定番の漢方茶です。東洋のカモミール茶ともいわれています。煎じて飲めますが、本場では緑茶や黒茶（プーアル茶等）などの茶葉とブレンドするのが一般的、砂糖やはちみつを加えることもあります。

菊花茶は白色・黄色に区別され、種類は豊富です。その中でもよく使われるのが黄色の「カンギク」といわれる花卉です。

菊花を配合した漢方茶は種類も多く、効果としては目の疲れ解消・風邪時の解熱・頭痛解消や鎮静効果（リラックス効果）などがあげられます。目の疲れの解消といえばブルーベリーと思われることが多いと思いますが、中国では菊花茶とされているようです。他にも体にこもった熱を冷ます効果もあり、ビタミンB1で疲労回復効果、ビタミンEで抗酸化作用、アミノ酸で身体を作る素となるなど、アンチエイジング効果も期待される成分を含んでいます。香りによるリラックス効果もあります。またノンカフェインなので、子供から高齢者の方まで安心して飲むことができます。

ただし効果を期待できる反面、漢方として使われているため、飲む場合には注意も必要です。身体が冷えている方、キク科の食物アレルギーのある方、便秘にも効果があるため、下痢気味の方は注意しましょう。菊花茶のみを続けて飲むのではなく、ジャスミン茶や緑茶などとブレンドして楽しむ程度がお勧めです。

ガラスの茶器で茶葉を目で楽しみ、香りでリラックス。温かい菊花茶で夜を優雅に過ごされてはいかがでしょうか。

食欲の秋といわれるように沢山の秋の実りを楽しむ季節です。簡単なコントロールとしては毎日体重計にのることをお勧めします。是非実践され、秋の味覚をご堪能ください。朝晩冷えてまいります。ご自愛くださいませ。

お茶で世界を巡る旅も2回を残すところとなりました。あと2回どんなお茶に出会えるのでしょうか。

次回もお楽しみに。

栄養科 管理栄養士 戸矢 静華



参考資料：Wikipedia・www.fancl.co.jp

栄養科からのお知らせ

8月より栄養科では管理栄養士から当院にお越しの患者様やご家族に向け、栄養に関する情報をパネルにて展示しております。

健康維持・疾病予防や疾病のための栄養管理についての情報や、旬の食材の栄養価や健康効果、調理法等、皆様に楽しんで読んでいただけるよう毎月作成しています。

ぜひご覧ください。ご質問やご意見もお待ちしております。

場所は正面入り口に入って左手、ご意見箱の隣にございます。



心臓超音波検査

心臓超音波検査とは、人の耳に聞こえない音(超音波)を胸にあて、動いている心臓を画面に映し出します。心臓の大きさや動きを観察したり、血液の流れや逆流などを測定することができます。

超音波が作り出す画面は白黒ですが、血液の流れはカラーで表示されます。

どのように検査するの？

検査はベッドに寝ていただき、プローブと呼ばれるゼリーを塗った探触子を胸に当てます。検査時間は15分～20分くらいですが、患者さまにより前後することがあります。検査は機械を胸の上に当てるだけなので痛みはありません。またレントゲンのように放射線を出したりしないので安心して検査を受けることができます。

どのような病気がわかるの？

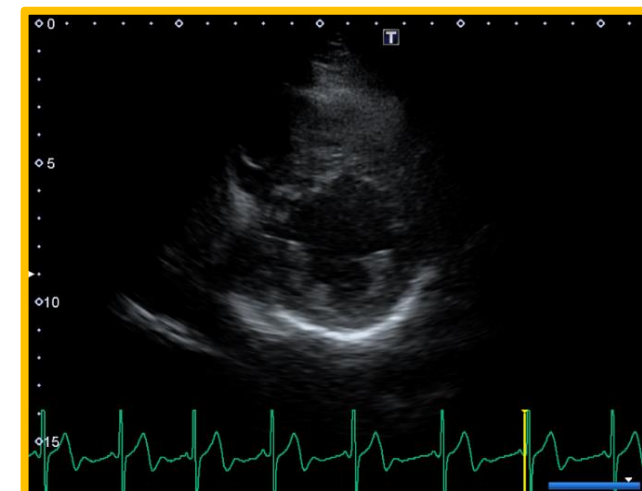
心筋梗塞、心臓弁膜症、心不全、心肥大、先天性心疾患などの診断に用いられます。

検査科より

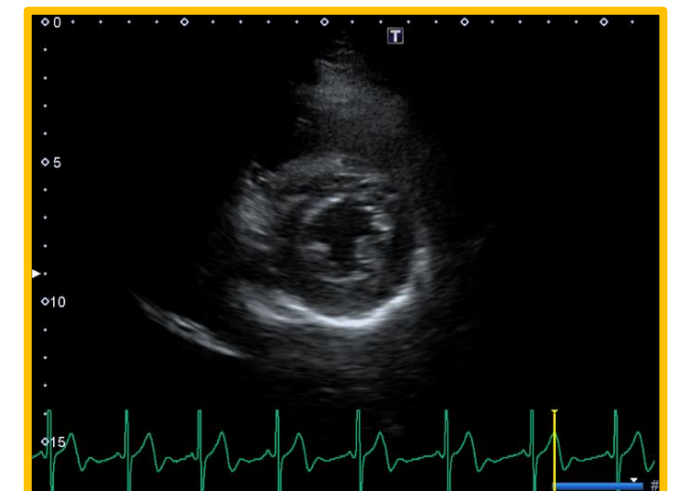
当院の検査科には、日本超音波医学会認定 超音波検査士（循環器領域）3名が在籍おり、毎日たくさんのお患者さまの超音波検査を担当させていただいております。

患者さまの様子を伺いながら検査を行っていますので、痛みや困ったことなど、何かありましたら遠慮なく教えてください。

検査科 臨床検査技師 齋藤 登志子



UCG-1(拡張期)



UCG-2(収縮期)
全体的に均一に収縮しています

医療公開講座『整形外科疾患の診かた』好評申込受付中

皆様より大変好評いただいております医療公開講座を今月開催します。今回は、整形外科から塩田副院長と石井医師、リハビリテーション科より伊藤作業療法士の3名による講演を行います。講演前には特設コーナーもご用意しております。皆様のご参加お待ちしております。

【演題・講師】

1. 「腰椎・頸椎疾患の簡単な診察法」
塩田記念病院 副院長 整形外科 部長 塩田 匡宣
2. 「歩行障害」
整形外科 医師 石井 薫
3. 「転倒予防と体操～転ばない生活を～」
リハビリテーション科 作業療法士 伊藤 祐子

【特設コーナー】

タイムアップアンドゴーテスト(抽選20名)
(抽選券配布時間 ～14:35、当選発表時間 14:35)

【日時】 平成30年10月27日(土) 15:00～16:30(受付開始 14:30)

【会場】 塩田記念病院 1階ロビー

【申込・問い合わせ】 0475-35-0031 9:00～17:00(日・祝を除く)

事前申込制
参加無料

